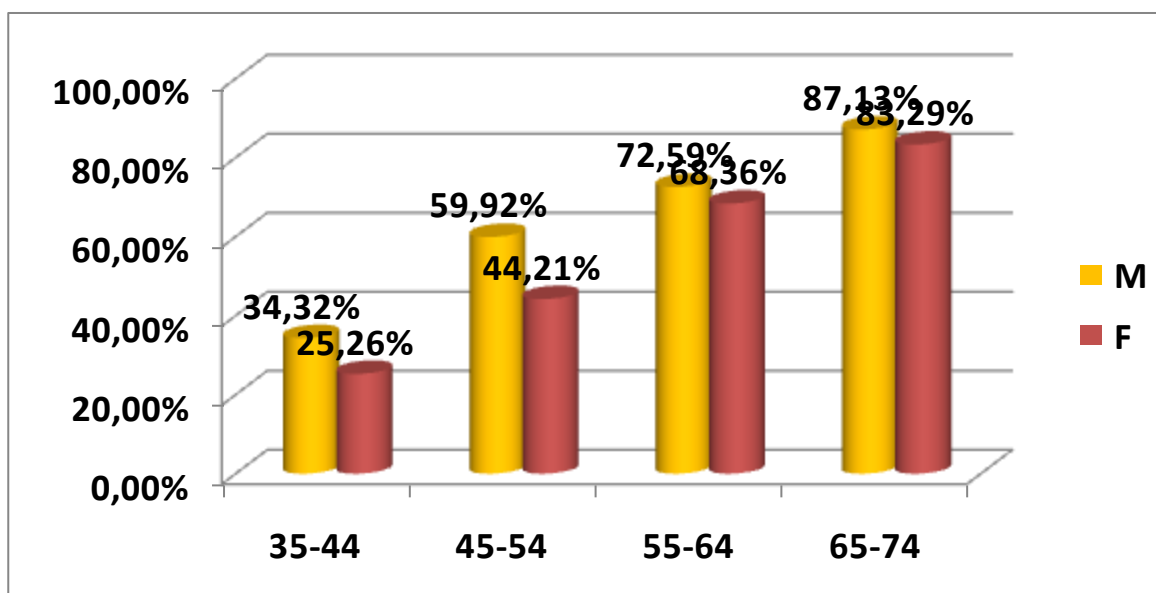


## Il quadro epidemiologico dell'ipertensione in Italia

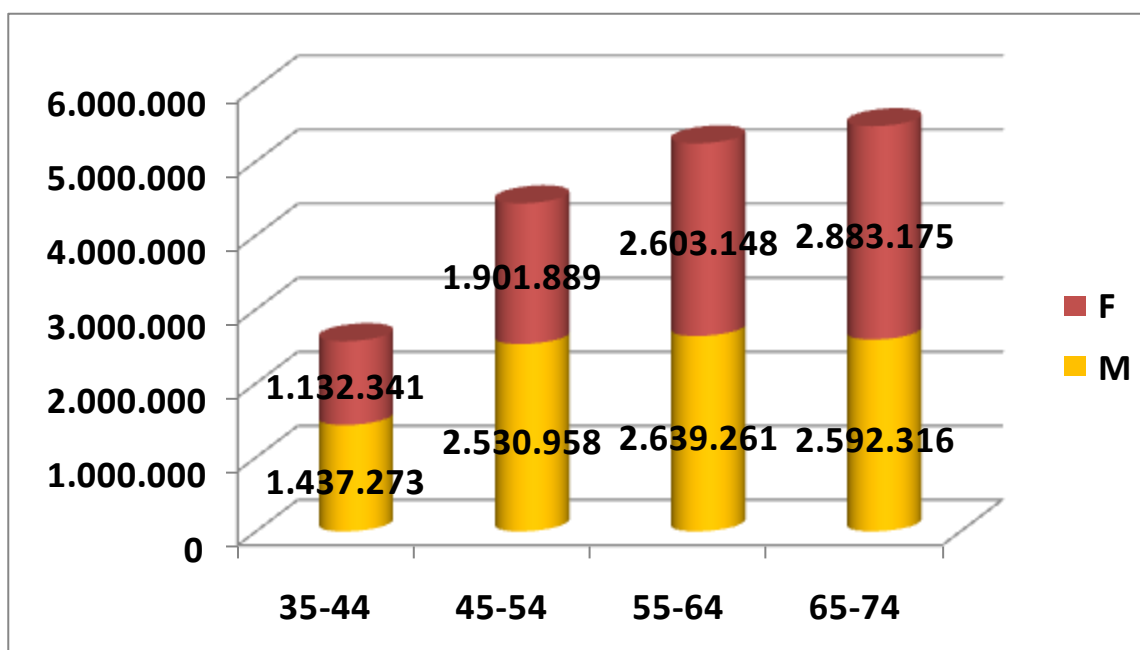
Uno studio economico-sanitario del prof. Federico Spandonaro (CEIS Sanità Tor Vergata)

### 1. La prevalenza dell'ipertensione in Italia per classi di età



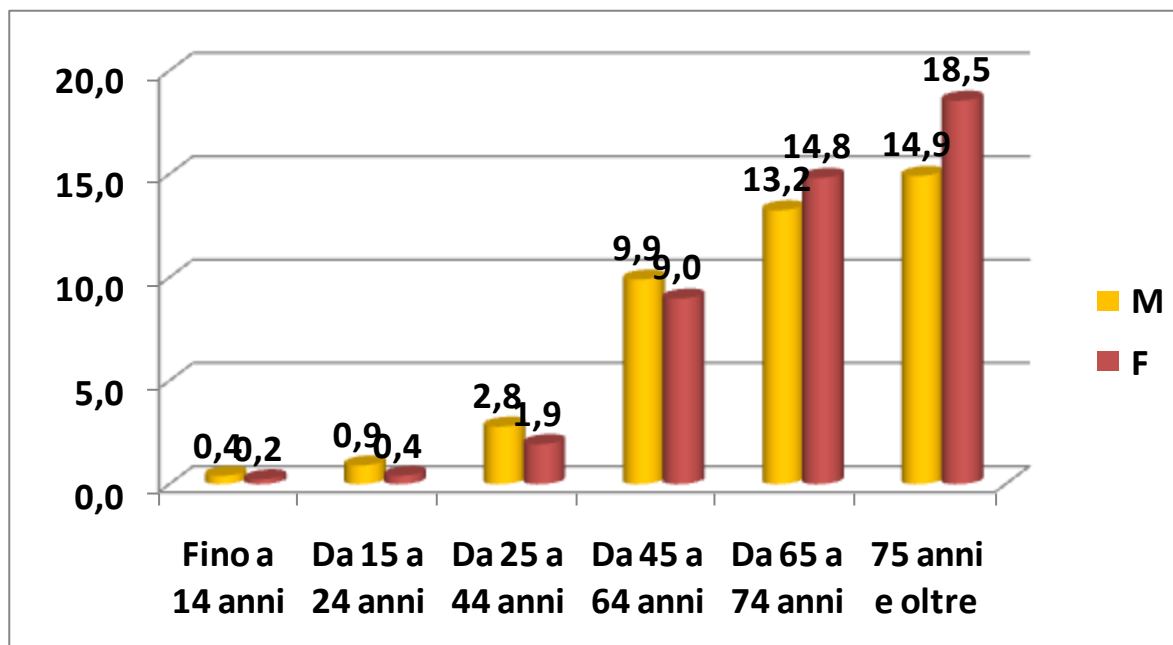
Fonte: elaborazioni F. Spandonaro (CEIS) 2011 su dati Regione Friuli Venezia Giulia

### 2. Il numero degli italiani ipertesi per classi di età



Fonte: elaborazioni F. Spandonaro (CEIS) 2011

### 3. L'incidenza dell'ipertensione in Italia (nuovi casi anno per 1.000 abitanti)



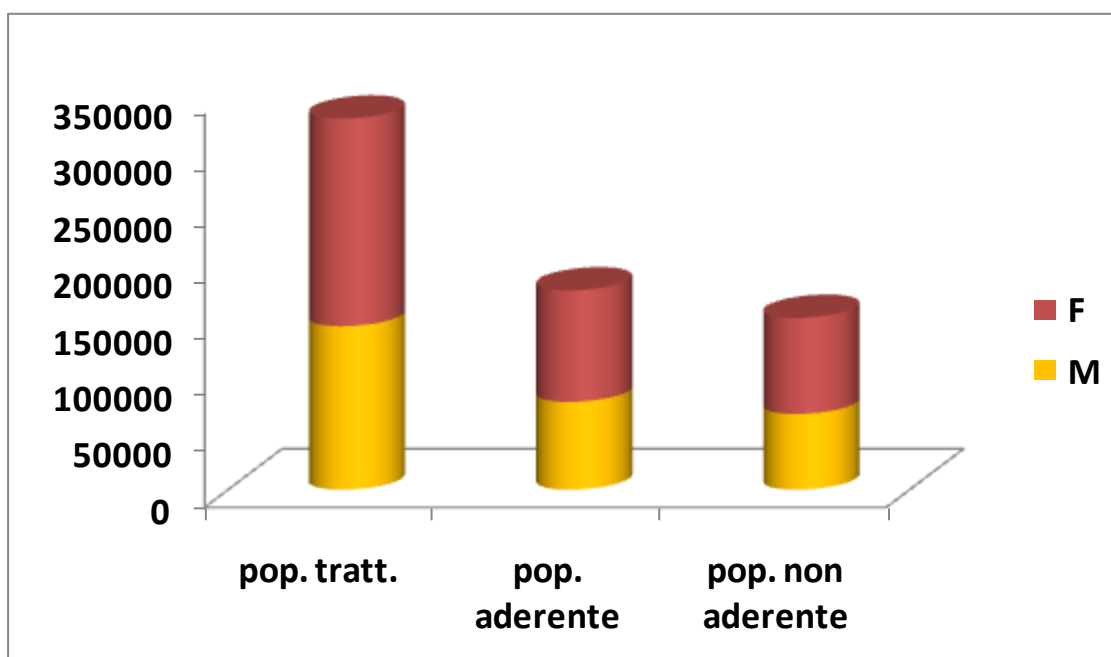
Fonte: elaborazioni F. Spandonaro (CEIS) 2011

### 4. Il quadro clinico dell'ipertensione in Italia

La quota annua di popolazione che "entra" negli ipertesi ammonta a oltre 385.000 unità, di cui

- ca. 55.000 non sono trattati
- ca. 148.000 non sono trattati efficacemente
- oltre 182.000 sono trattati efficacemente.

Escludendo la quota dei non trattati, è ipotizzabile che siano ca. 177.000 gli aderenti alla terapia contro gli oltre 153.000 di non aderenti (in toto o parzialmente).



Fonte: elaborazioni F. Spandonaro (CEIS) 2011